

- 01 VR
- 02 Wohnküche
- 03 AR
- 04 Zimmer 1
- 05 WC
- 06 BAD

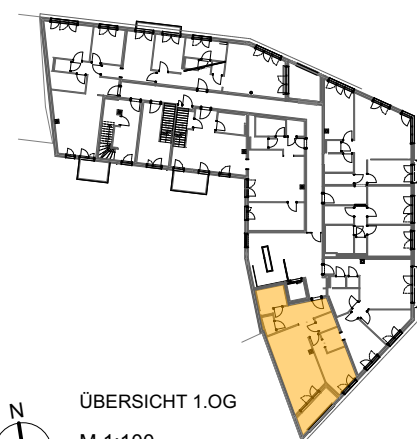
- 07 Loggia

WNF 67,22 m²

Loggia 7,15 m²



1.OBERGESCHOSS



ÜBERSICHT 1.OG

M 1:100

Wohnen am Rathausplatz
 31.03.2021
 Landstraße 1
 2000 Stockerau



GCA Project & Development GmbH
 Herrengasse 14 | 1010 Wien
 T | +43 (1) 512 12 45
 M | office@gca.co.at
 www.gca.co.at

Hinsichtlich der Ausstattung gilt ausschließlich die jeweils aktuelle Bau- und Ausstattungsbeschreibung. Geringfügige m² Abweichungen und Änderungen sind während der Bauausführung, infolge Behördenaufgabe, haustechnischer und konstruktiver Massnahmen möglich. Für Einbaumöbel müssen Naturmaße genommen werden. Die dargestellte Einrichtung ist nur ein Vorschlag und wird nicht mitgeliefert.